



PROGRAMA CURSO

ECOGRAFÍA MUSCULOESQUÉLETICA

Para fisioterapeutas

Con PABLO SALVADOR COLOMA

BLOQUE I: BASES FÍSICAS DE LOS ULTRASONIDOS:

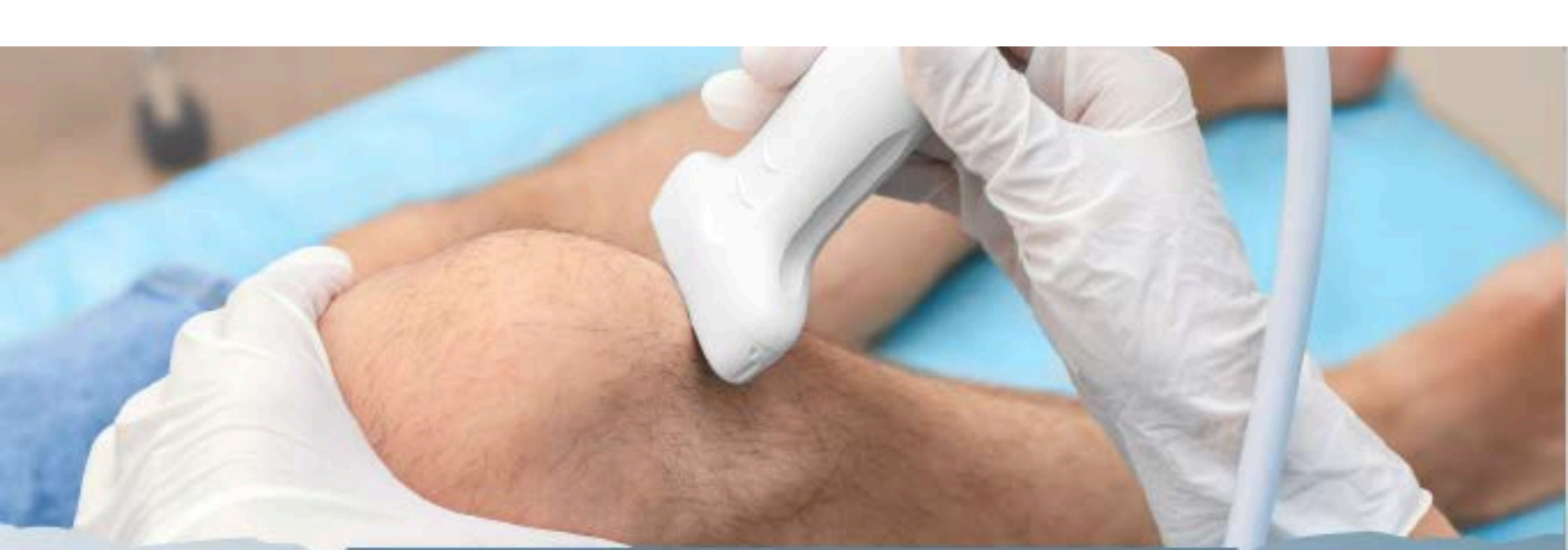
- o Nomenclatura ecográfica.
- o Ultrasonidos.
- o Ecografía.
- o Frecuencia.
- o Longitud de onda.
- o Velocidad.
- o Fenómeno de los ultrasonidos.
- o Atenuación.
- o Impedancia acústica.
- o Superficie reflectante.
- o Escala de grises.
- o Eco-palpación.
- o Curvas de ganancia.
- o ECO-Dopler.
- o Dopler energía.
- o Equipo ecográfico.
- o Tipos de imágenes.
- o Artefactos.



BLOQUE II: ECOGRAFÍA DEL APARATO LOCOMOTOR:

- o Anatomía ecográfica normal y patológica del músculo.
- o Anatomía ecográfica normal y patológica del tendón.
- o Anatomía ecográfica normal y patológica del ligamento.
- o Anatomía ecográfica normal y patológica de la bolsa sinovial.
- o Anatomía ecográfica normal y patológica del hueso.
- o Anatomía ecográfica normal y patológica del nervio.

físic



PROGRAMA CURSO

ECOGRAFÍA MUSCULOESQUÉLETICA

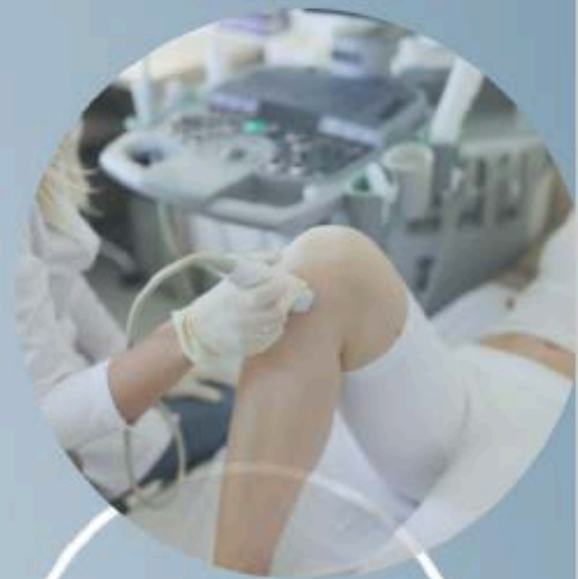
Para fisioterapeutas

Con PABLO SALVADOR COLOMA

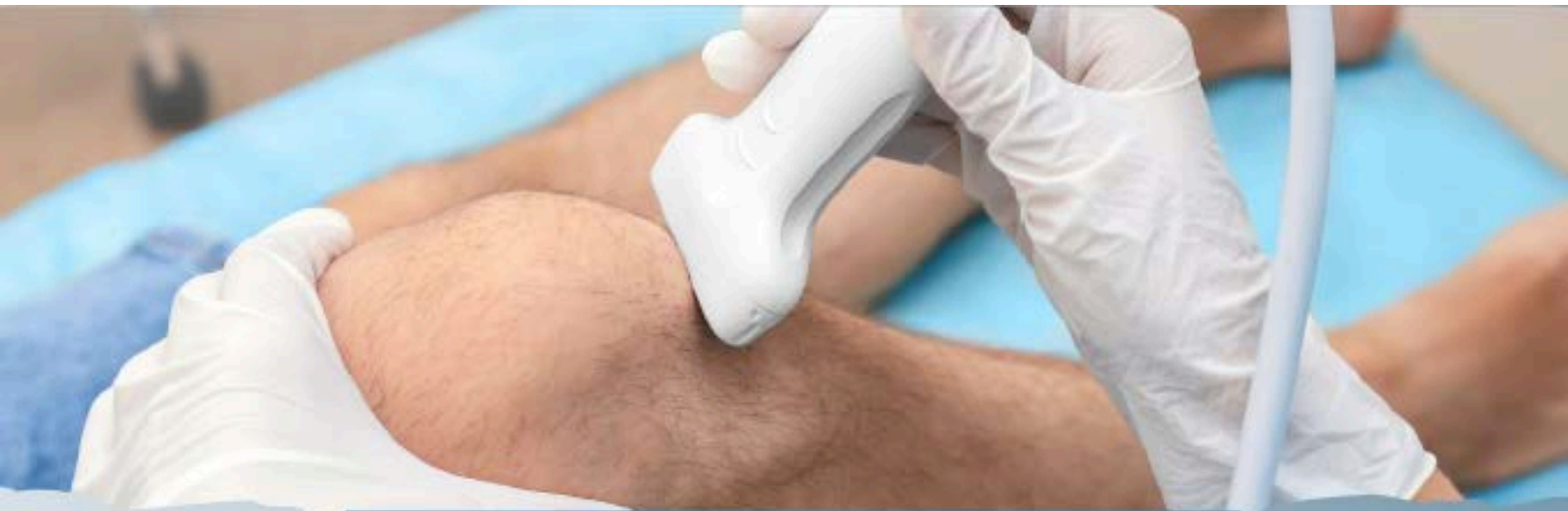
- **BLOQUE III: ESTUDIO ECOGRÁFICO DEL MUSLO:**
 - o Arquitectura muscular de los músculos anteriores y posteriores del muslo.
 - o Ecografía topográfica de los músculos anteriores y posteriores del muslo.
 - o Puntos clave a valorar en lesiones de los músculos propios y en la exploración biomecánica.

- **BLOQUE IV: ESTUDIO ECOGRÁFICO DE LA RODILLA:**
 - o Estudio anatómico de la articulación de la rodilla.
 - o Estudio ecográfico de la articulación de la rodilla.
 - o Puntos clave a valorar en exploración biomecánica

- **BLOQUE V: ESTUDIO ECOGRÁFICO DE LA PIERNA:**
 - o Arquitectura muscular de los músculos anteriores, posteriores, laterales y mediales de la pierna.
 - o Ecografía topográfica de los músculos anteriores, posteriores, laterales y mediales de la pierna.
 - o Puntos clave a valorar en lesiones de los músculos propios y en la exploración biomecánica



físic



PROGRAMA CURSO

ECOGRAFÍA MUSCULOESQUÉLETICA

Para fisioterapeutas

Con PABLO SALVADOR COLOMA

- **BLOQUE VI: ESTUDIO ECOGRÁFICO DE TOBILLO Y PIE:**

- o Estudio anatómico de las articulaciones del tobillo y pie.
- o Estudio ecográfico de las articulaciones del tobillo y pie.
- o Puntos clave a valorar en exploración biomecánica.

- **BLOQUE VII: ESTUDIO ECOGRÁFICO DL HOMBRO:**

- o Estudio anatómico de la articulación del hombro.
- o Estudio ecográfico de la articulación y músculos del hombro.
- o Puntos clave a valorar en la patología del hombro.

- **BLOQUE VIII: ESTUDIO ECOGRÁFICO DEL CODO:**

- o Estudio anatómico de la articulación del codo.
- o Estudio ecográfico de la articulación y músculos del codo.
- o Puntos clave a valorar en la patología del codo.

- **BLOQUE IX: ESTUDIO ECOGRÁFICO DE LA MUÑECA Y MANO:**

- o Estudio anatómico de la articulación de la muñeca.
- o Estudio ecográfico de la articulación y tendones de la muñeca y mano.
- o Puntos clave a valorar en la patología de la muñeca y mano.



físic